



Fach : **BK10 Installationszeichnen**
Prüfungsdatum :
Kandidat / Nr. :

Allgemeine Bestimmungen:

Die Aufgaben dürfen nur an der Lehrabschlussprüfung verwendet werden!

- Verfügbare Zeit : **75 Minuten**
- Aufgabe : Drahtzahlen, Prinzipschema, zweigeschossiger Installationsplan
- Zulässige Hilfsmittel : NIN, Werkvorschriften, und die üblichen Zeichnungshilfen
- Bewertung : Maximal 32 Punkte. **Nur ganze Punkte sind zulässig**

Notenschlüssel:

| | | | | | | | | | | | |
|---------------|-----|-----|-----|------|-------|-------|-------|-------|-------|-------|-------|
| Punkte | 0-1 | 2-4 | 5-7 | 8-11 | 12-14 | 15-17 | 18-20 | 21-23 | 24-27 | 28-30 | 31-32 |
| Note | 1,0 | 1,5 | 2,0 | 2,5 | 3,0 | 3,5 | 4,0 | 4,5 | 5,0 | 5,5 | 6,0 |

Erreichte Punktzahl:

Note:

Visum: /
Experte (bewertet) Experte (kontrolliert)

INSTALLATIONSZEICHNEN

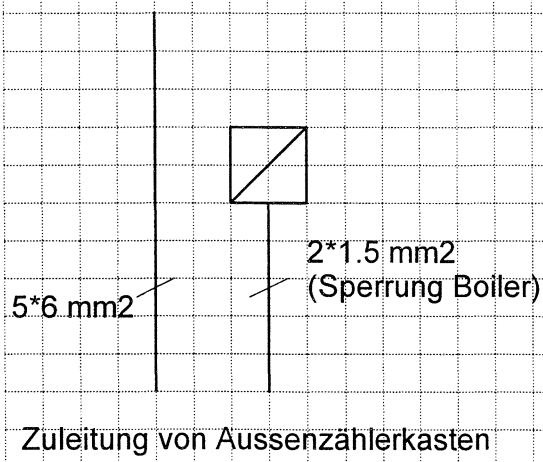
Aufgaben

- Pos. 1 Geben Sie die Drahtzahlen bei den eingezeichneten Leitungen der Lichtgruppen 1 und 2 an (Schrittschalter in UV).
- Pos. 2 Zeichnen Sie die Apparate (Schalter, Steckdosen, Lampen, Klemmdosen) für Licht, TV und Telefon in den Räumen Eltern und Kind ein.
- Pos. 3 Tragen Sie die restlichen Lichtleitungen (blau) und sämtliche Wärmeleitungen (rot) im EG- und UG- Grundriss ein (ohne Drahtzahlen).
- Pos. 4 Zeichnen Sie die Leitungen für die Sonnerie (braun) Trafo im UV, die Telefoninstallation (grün) und TV (violett) ein. Bezeichnen Sie die dazugehörigen Drähte und Kabel.
Planen Sie einen analogen Telefonanschluss, die Rohrführung muss jedoch einen Wechsel auf ISDN erlauben.
- Pos. 5 Erstellen Sie auf dem Beilageblatt das Prinzipschema („Sicherungsverteilung“) der Unterverteilung.

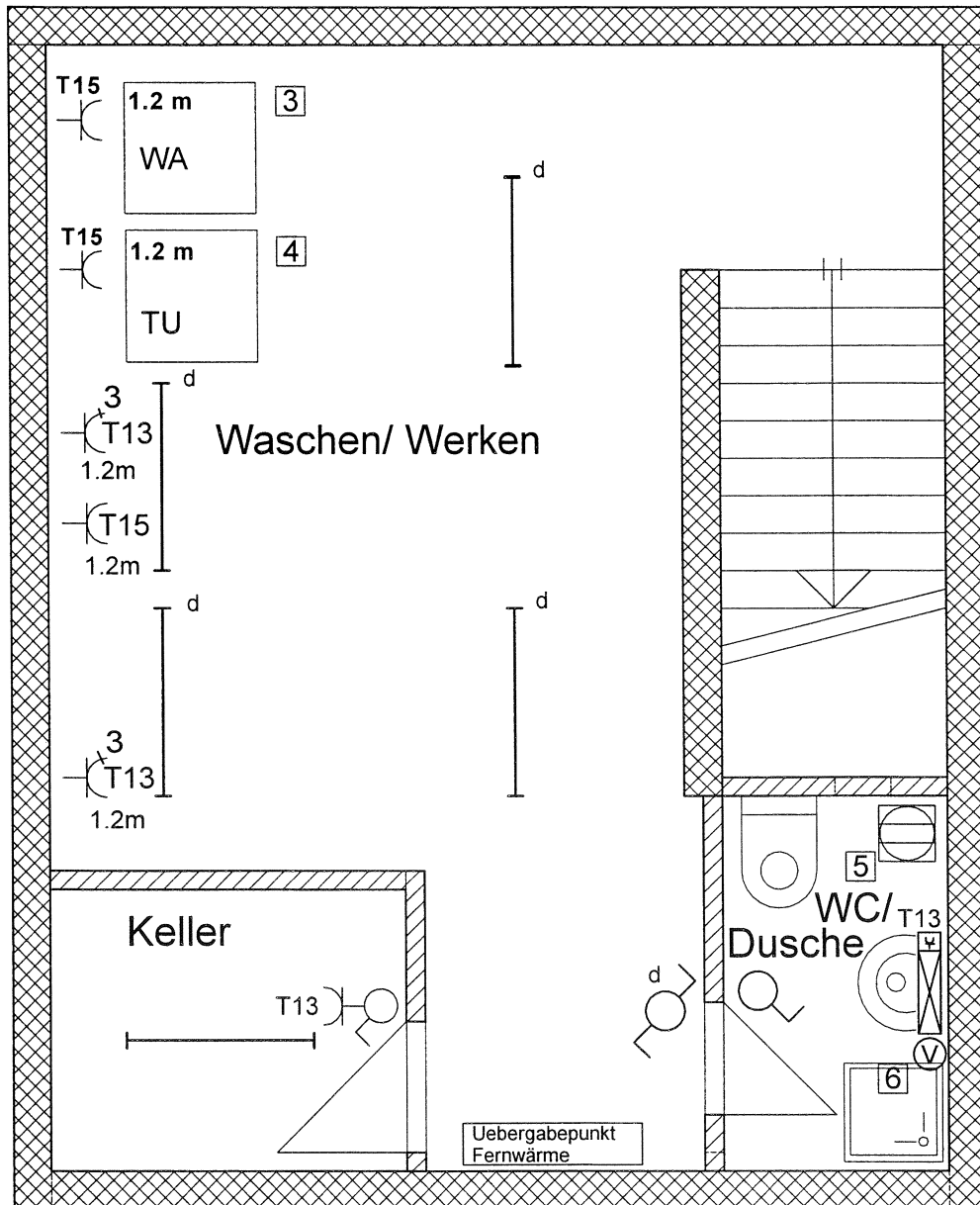
Bewertung Installationszeichnen:

| | | Maximale Punktzahl | Erreichte Punktzahl |
|--------|--|-----------------------|------------------------|
| | Vollständige Darstellung, gute Übersichtlichkeit, saubere Strichführung | 4 | |
| Pos. 1 | Drahtzahlen Lichtgruppen 1 und 2 | 6 | |
| Pos. 2 | Apparate Licht, Telefon, TV, Raum Eltern und Kind | 4 | |
| Pos. 3 | Licht- und Wärmeleitungen EG und UG | 8 | |
| Pos. 4 | Telefon, TV, Sonnerieleitungen inkl. Inhalt | 4 | |
| Pos. 5 | Prinzipschema UV | 6 | |
| | | ---- | ----- |
| | Total Punkte | 32 | |

Prinzipschema Unterverteilung Einfamilienhaus



Untergeschoss (1:50)



Legende:

- | | |
|--|--|
| <p>1 Kochherd 10 kW/3*400 V, mit Dampfabzug</p> <p>2 Geschirrspülautomat 3.2 kW/ 1*400/ 230 V</p> <p>3 Waschautomat 4.5 kW/ 3*400 V, nicht gesperrt</p> <p>4 Tumbler 3.8 kW/ 3*400 V, nicht gesperrt</p> <p>5 Boiler 300l/ 3.9 kW/ 1*400 V, gesperrt</p> | <p>6 Ventilator mit integriertem Nachlaufrelais</p> <p>7 Aussenzählerkasten mit TV- und TT- Abteil</p> <p>8 Gong (Sonnerieanlage), Trafo in UV</p> |
|--|--|
- Mit Bleistift: Apparate, Leiterzahlen, Bezeichnungen
 Mit Farbstift: Leitungen, Gruppenbezeichnungen
 Steckdosen: 0.3 m ab Boden
 Schalter, Schaltersteckd.-Kombi.: 1.1 m ab Boden
 Alle nicht bezeichneten Röhre: 11er- Röhre
 Alle nicht bezeichneten Drahtquerschnitte: 1.5 mm²
 UG: Alle Leitungen uP, Apparate WC/ Dusche: uP, übrige aP
 EG: Alle Leitungen und Apparate uP

