



Fach : **BK10 Installationszeichnen**

Prüfungsdatum :

Kandidat / Nr. :

Allgemeine Bestimmungen:

Die Aufgaben dürfen nur an der Lehrabschlussprüfung verwendet werden!

Verfügbare Zeit : **75 Minuten**

Aufgabe : Drahtzahlen, Prinzipschema, Installationsplan

Zulässige Hilfsmittel : NIN, Werkvorschriften, und die üblichen Zeichnungshilfen

Bewertung : Maximal 30 Punkte. **Nur ganze Punkte sind zulässig**

Notenschlüssel:

Punkte	0-1	2-4	5-7	8-10	11-13	14-16	17-19	20-22	23-25	26-28	29-30
Note	1,0	1,5	2,0	2,5	3,0	3,5	4,0	4,5	5,0	5,5	6,0

Erreichte Punktzahl:

Note:

Visum:

..... /

Experte (bewertet)

Experte (kontrolliert)

Installationszeichen

Aufgaben

Wohnung A

1. Tragen Sie im Grundrissplan der Wohnung A alle Drahtzahlen der **Lichtgruppe 2** ein.
2. Zeichnen Sie das Prinzipschema für den Wohnungsverteiler der Wohnung A, mit Angabe der Drahtzahlen, Querschnitte und ausgefüllter Verbrauchertabelle. Der Transformator für die Niedervolt-Halogenbeleuchtung ist im Wohnungsverteiler montiert. Als Drahtquerschnitt für die Niedervolt-Installation ist $2,5 \text{ mm}^2$ vorzusehen.
Im WC ist ein Spiegelschrank mit 2 FL 15 W und eingebauter Steckdose montiert. Das Nachlaufrelais für den Ventilator ist im Schalterkästchen eingebaut.

Wohnung B


3. Zeichnen Sie mit Bleistift die Apparate für Licht, Wärme, Telefon, Sonnerie und Antenne in den Grundrissplan der Wohnung B ein.
4. Zeichnen Sie farbig die Leitungen, **ohne Angabe der Drahtzahlen**, in den Grundrissplan der Wohnung B, ab Wohnungsverteiler bzw. Steigleitungsdosen ein.

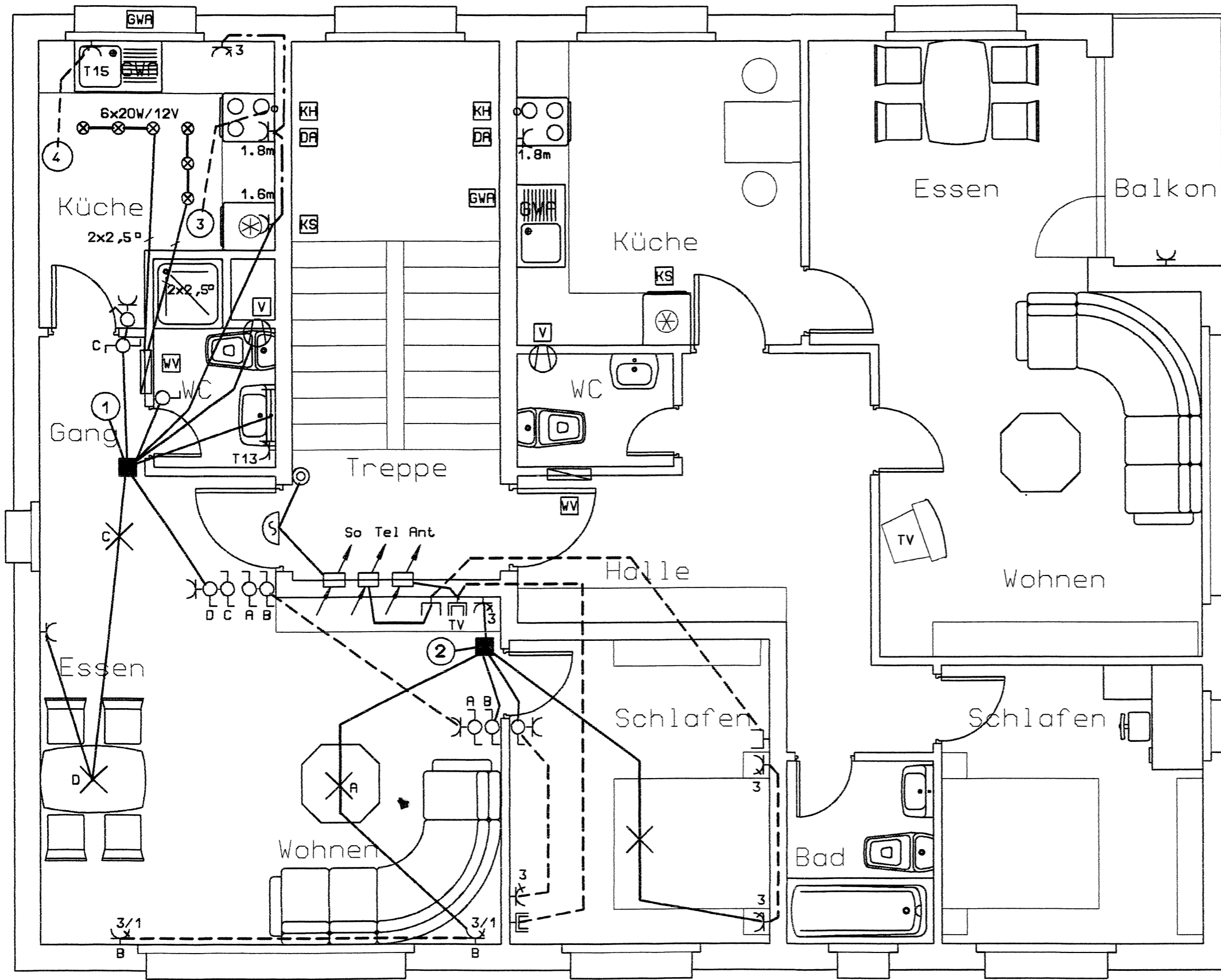
Bewertung Installationszeichen

Nur ganze Punkte sind zulässig

		Maximale Punktzahl	Erreichte Punktzahl
1	Sauberkeit, korrekte Symbole und Farben, gute Übersichtlichkeit	4
2	Wohnung A: Drahtzahlen der Lichtgruppe 2	4
3	Wohnung A: Prinzipschema	6
4	Wohnung B: Platzierung der Apparate	4
5	Wohnung B: Gruppeneinteilung und Nummerierung	2
6	Wohnung B: Leitungsführung Licht und Wärme	7
7	Wohnung B: Leitungsführung Sonnerie, Telefon und Antenne	3
Total Punkte		30

Prinzipschema Wohnung A

Bezeichnung	Nr.	H	X	↗	
					
TOTAL					
5x6mm ² Zuleitung von Zähleranlage					



- KH** Kochherd 8 kW, 3x400/230V
- GWR** Geschirrspüler 3 kW, 1x400/230 V
- KS** Kühlschrank 150 W, 230 V
- DA** Dampfzug 100 W, 230 V
- V** Ventilator 30 W, 230 V
- WV** Wohnungsverteiler, 5 x 6 mm²

Mst: 1:50

WOHNUNG A
(Drathzahlen und Prinzipschema)

WOHNUNG B
(Ganze Installation ohne Drathzahlen)

Kantonale Prüfungskommission	Zürich
Lehrabschlussprüfung 2000	ELEKTROMONTEUR
Installations - Zeichnen	
Kandidat Nr.:	