



# Dokumentation der Parzellenvorerschliessung

---

Das Wichtigste im Überblick für  
einen Anschluss mit einem Cu-Kabel

# Inhalte

- **Ausgangslage**
- **Phasen bei einer Gebäudeerschliessung**
- **Zusammenarbeit:**
  - Leistungsumfang
  - Qualitätsanforderungen
  - Vergütung
- **Informationsfluss**



## Warum eine Parzellenvorerschliessung?

- ✓ Die Arbeiten können dem Baufortschritt entsprechend ausgeführt werden.
- ✓ Der ideale Partner vor Ort sind für Swisscom die Elektroinstallations-Firmen.

# Ausgangslage

---

## Erfahrung mit der Parzellenvorerschliessung:

- **2004-2005** wurde ein schweizweiter Pilot durchgeführt.
  - ✓ Die Auswertung fiel positiv aus.
  - ✓ Der VSEI wurde entsprechend informiert.
- **2005** wurde eine schweizweite Informationskampagne für Elektroinstallations-Firmen durchgeführt und

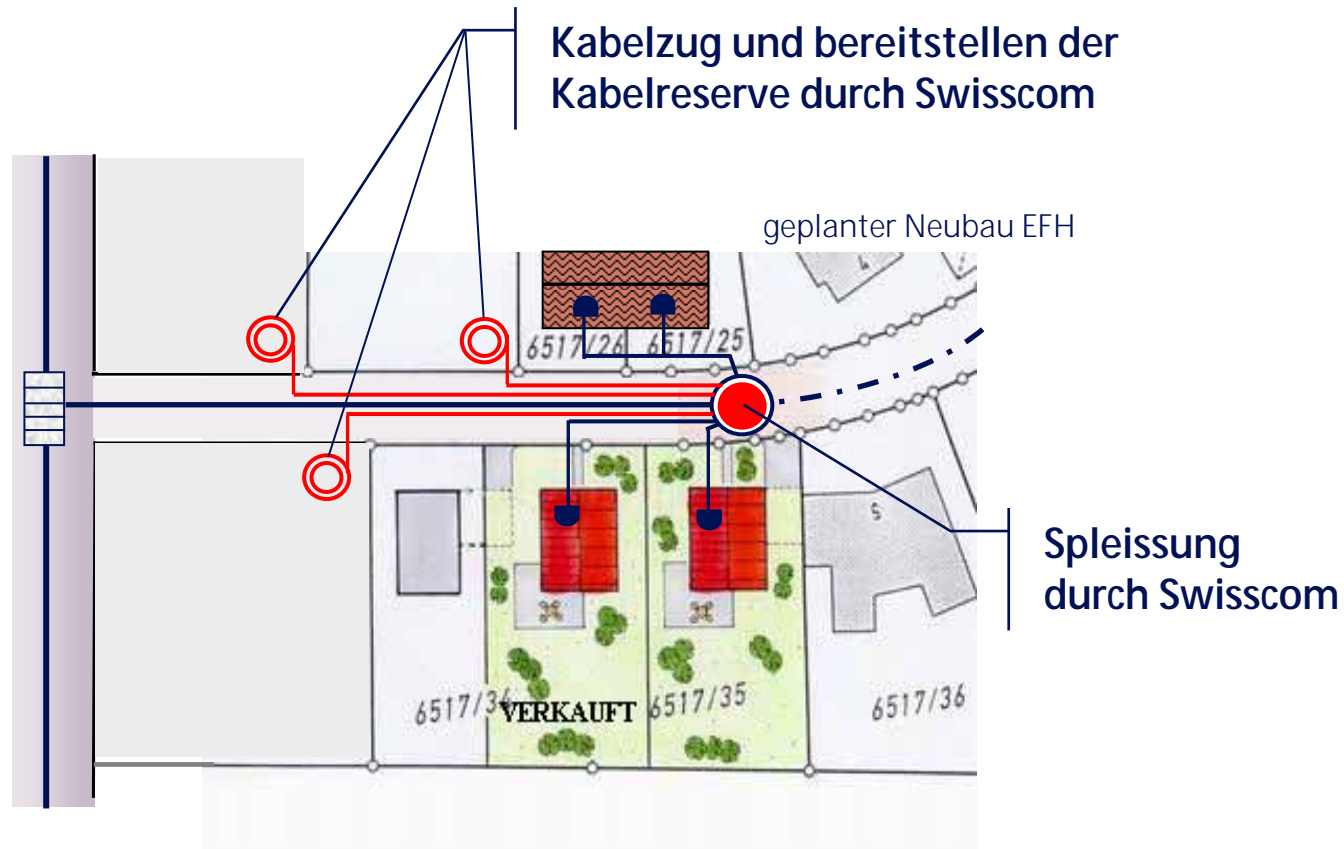
➤ **Swisscom (Schweiz) AG** führte die Parzellenvorerschliessung (PZVE) definitiv ein.



# Die 3 Phasen einer Gebäudeerschliessung

---

# Phase 1: Erschliessung der Parzellen mit Kabel



# Phase 1: Erschliessung der Parzellen mit Kabel (Situationsplan mit PZVE in Maponline)

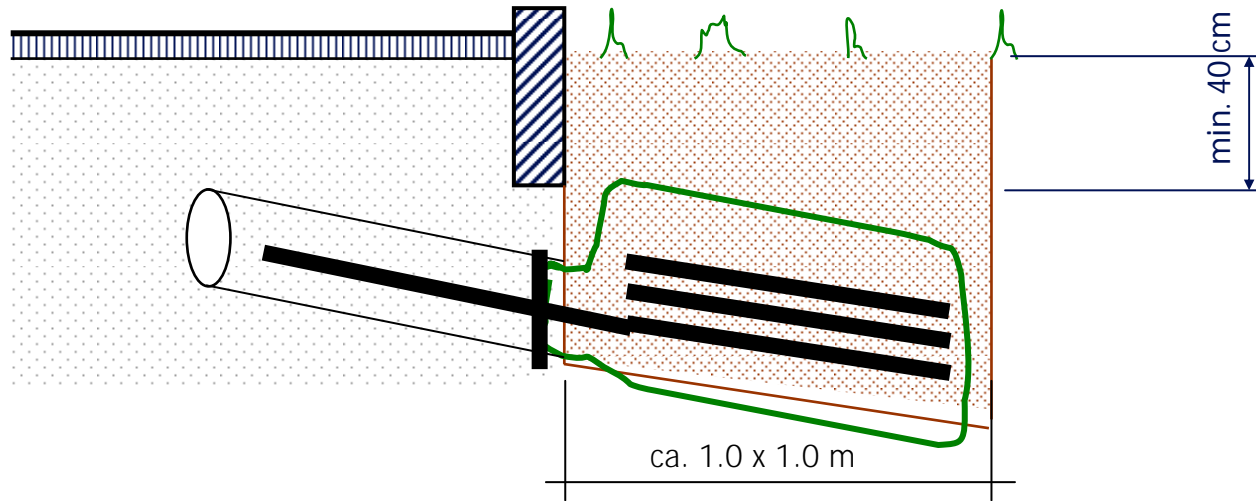
7



30. Nov.  
2008

Präsentation "Parzellenvorserschliessung" NIT-OP-WLA-TEM

# Phase 1: Erschliessung der Parzellen mit Kabel



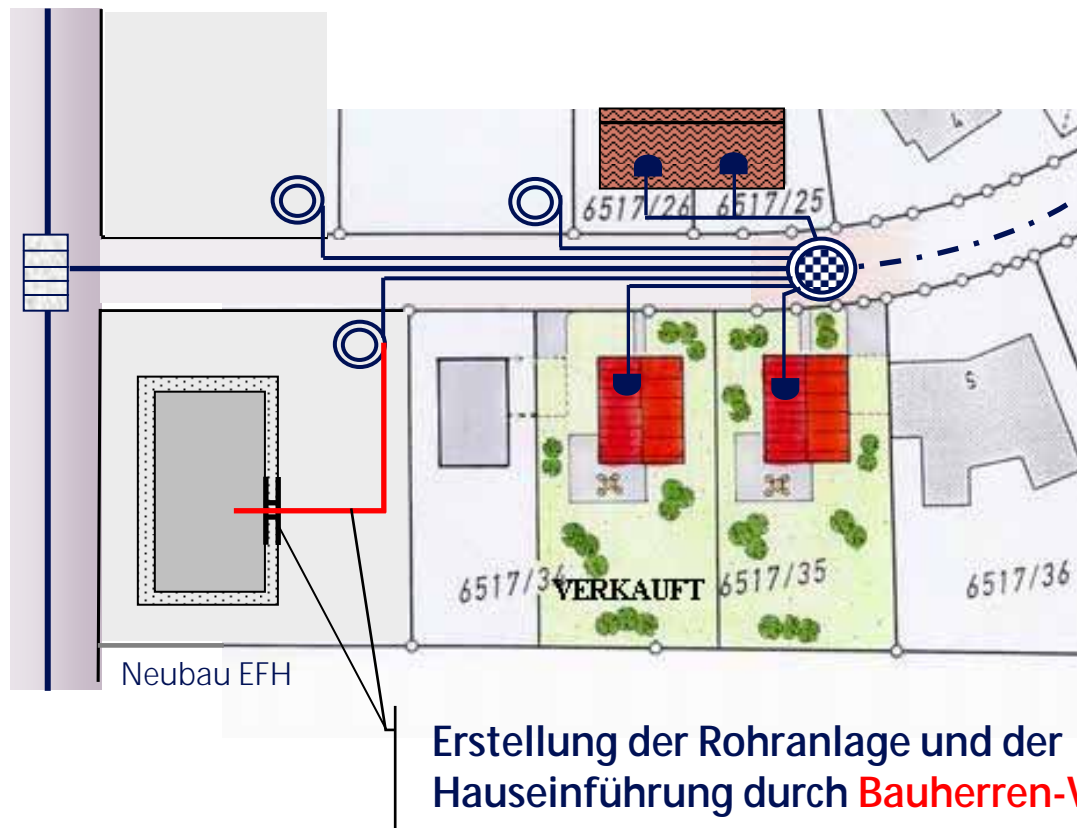


# Phase 1: Erschliessung der Parzellen mit Kabel



## Phase 2: Erstellen der Kanalisation auf der Parzelle

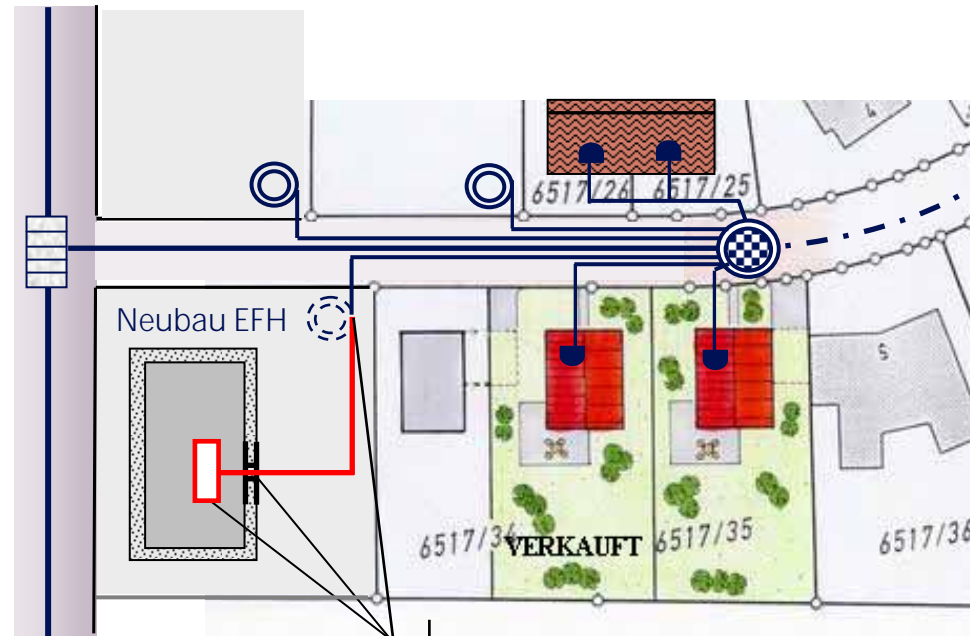
10



30. Nov.  
2008

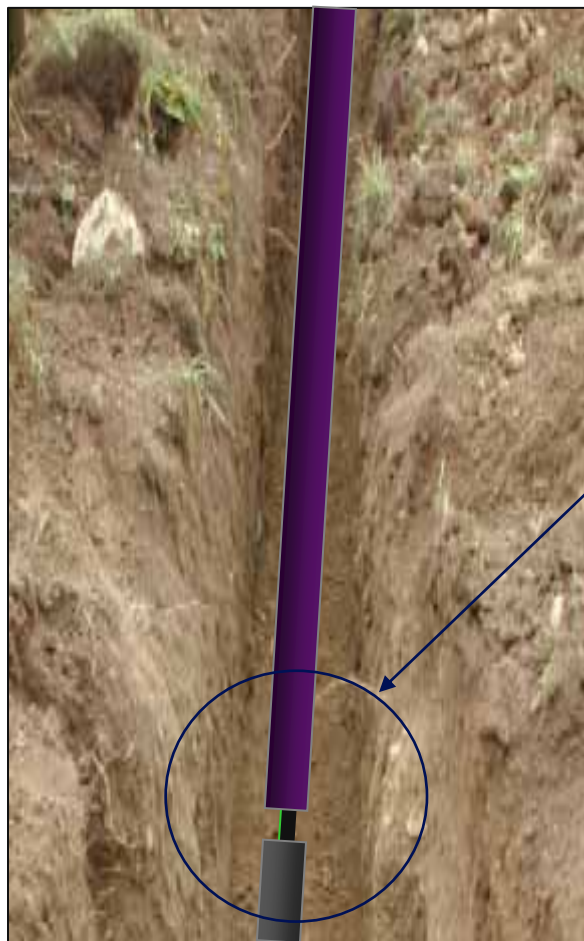
Präsentation "Parzellenvorschlusssung" NIT-OP-WLA-TEM

## Phase 3: Kabeleinzug und aufschalten durch die Elektroinstallations-Firma



- a) Rohrübergang nachzugsfähig verbinden und Hauseinführung abdichten
- b) Schaltelemente montieren und Kabeladern aufschalten

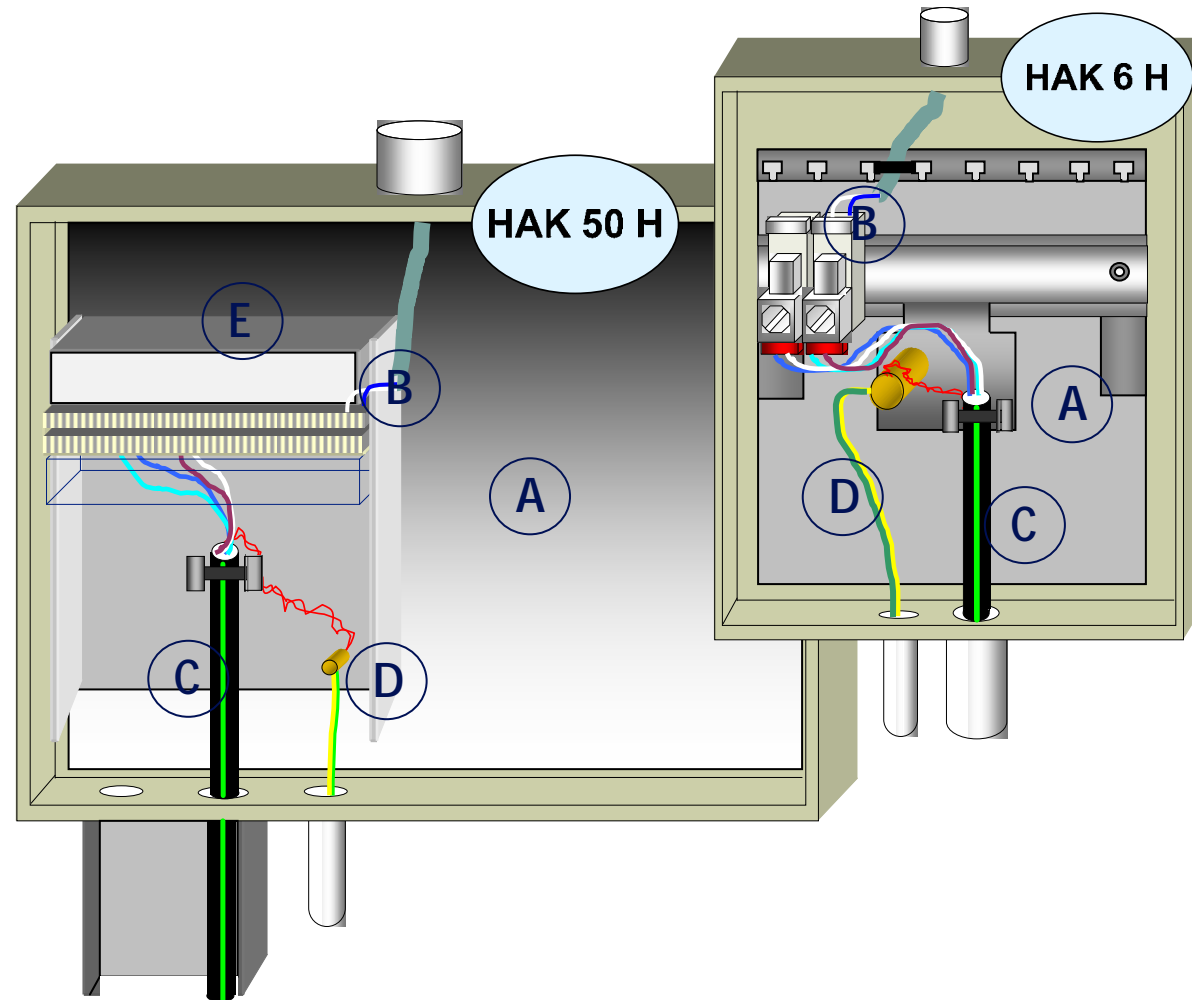
## Phase 2: Erstellen der Kanalisation auf der Parzelle



Übergabepunkt

# Phase 3: Kabeleinzug und aufschalten durch die Elektroinstallations-Firma

- A = Grundplatte hybrid
- B = Schaltelemente für Cu
- C = Cu-Kabel
- D = Erddraht
- E = Bezeichnungsträger



# Phase 3: Kabeleinzug und aufschalten durch die Elektroinstallations-Firma

14



A = Grundplatte hybrid

Präsentation "Parzellenvorschlusung" NIT-OP-WLA-TEM 30. Nov. 2008



# Zusammenarbeit

---

Elektroinstallations-Firmen  
und  
Swisscom (Schweiz) AG





# Zusammenarbeit mit Elektroinstallations-Firmen

---

16

## Allgemein:

- ✓ Die Auftragserteilung erfolgt mittels **Flyer** und via Bauherren-Vertreter (Architekt) an den Elektroinstallations-Firma.
- ✓ Ist die **Elektroinstallations-Firma** frühzeitig bekannt, so wird ihr der Flyer direkt zugestellt.
- ✓ Die **ausführungsrelevanten Informationen** sind dem Flyer zu entnehmen.
- ✓ Die Elektroinstallations-Firma erhält seine Aufwendungen (Arbeit und Material) mittels einem **Pauschalbetrag** von Swisscom vergütet.

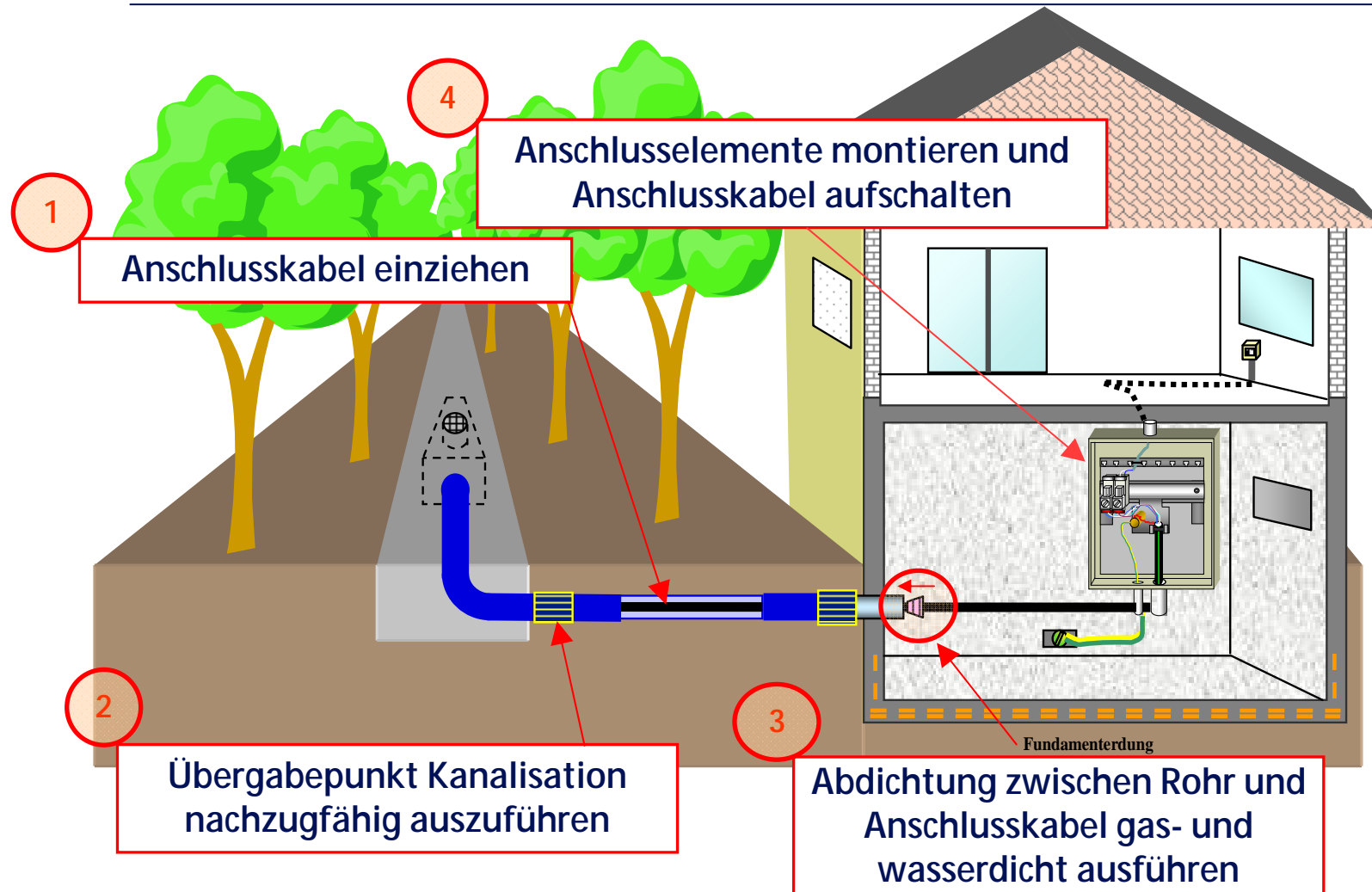
30. Nov.  
2008

Präsentation "Parzellenvorserschliessung" NIT-OP-WLA-TEM



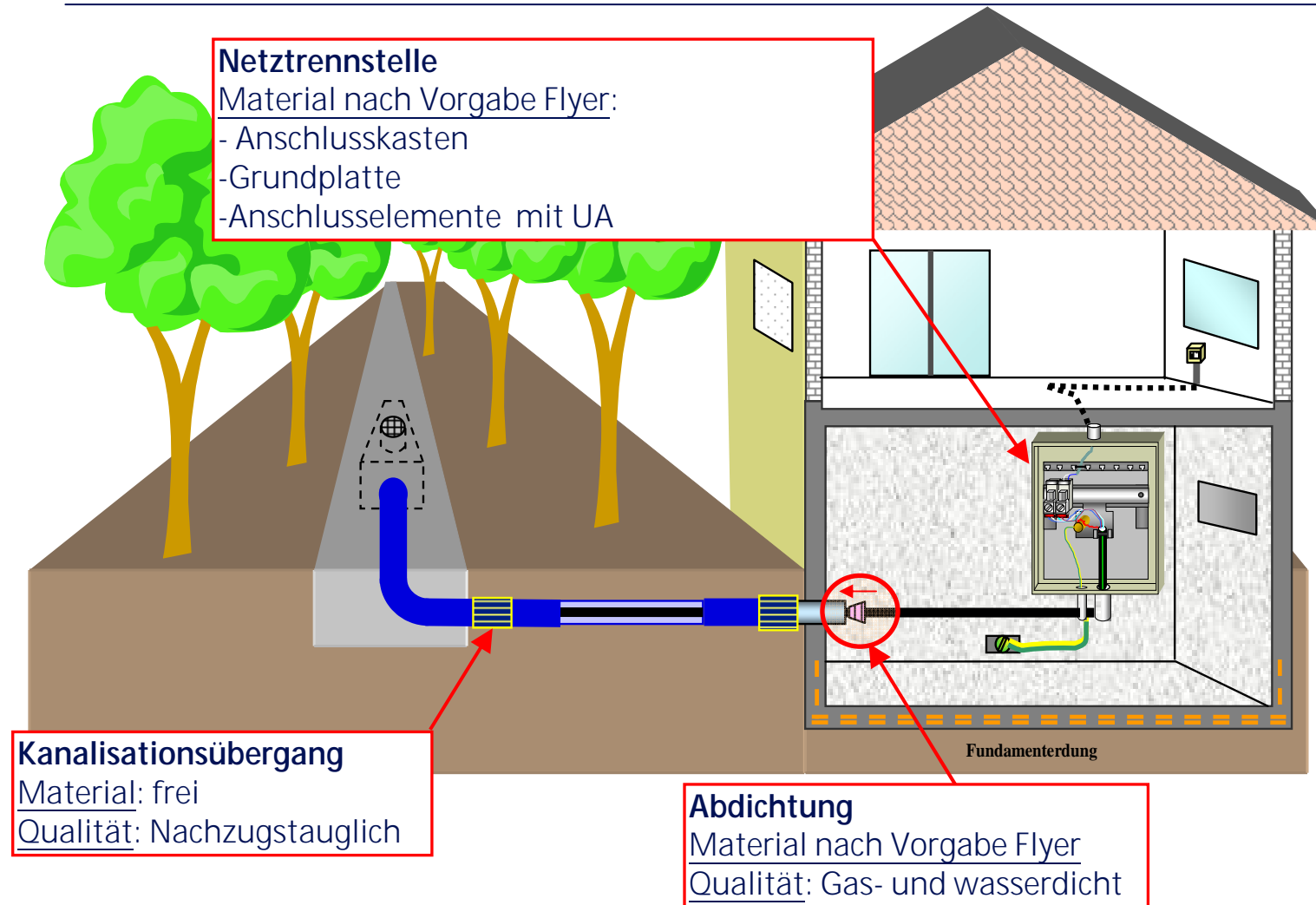
# Zusammenarbeit mit Elektroinstallations-Firmen

## Leistungsumfang



# Zusammenarbeit mit Elektroinstallations-Firmen

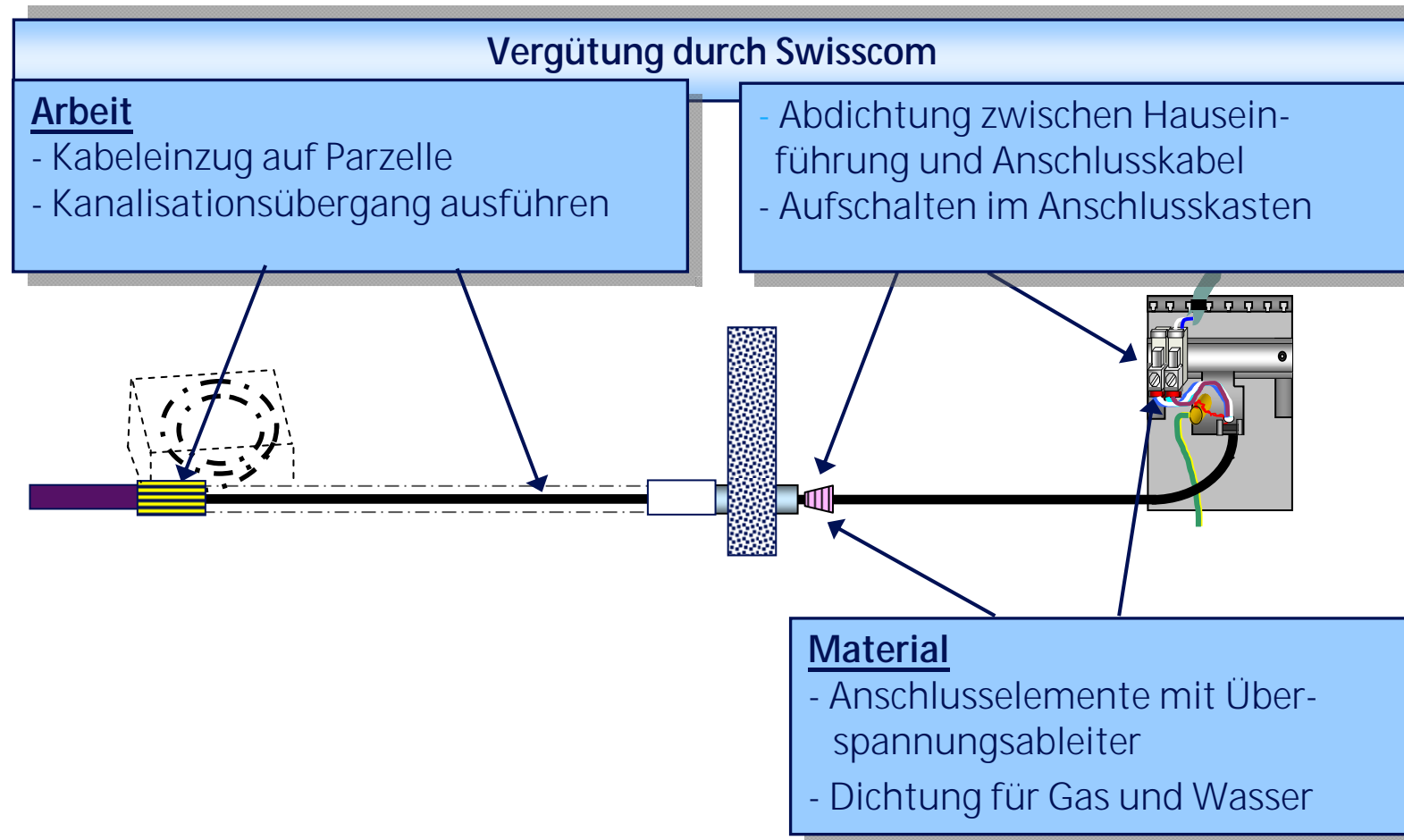
## Qualitätsanforderungen / Material



# Zusammenarbeit mit Elektroinstallations-Firmen

## Leistungsumfang / Vergütung

19



30. Nov.  
2008

Präsentation "Parzellenvorschlusung" NIT-Op-WLA-TEM



# Zusammenarbeit mit Elektroinstallations-Firmen

## Vergütungen

21

Die Höhe der Pauschalentschädigung an die Elektroinstallations-Firma, richtet sich nach der Grösse des Anschlusskabels beziehungsweise des Anschlusskasten.

30. Nov.  
2008

Anschlusskabel-Einzug	Grösse Anschlusskasten	Anzahl Elemente	Pauschale
Kabel 3x4 / 6x2 Adern	Gehäuse HAK6 Hybrid inkl. Grundplatte	Max. 6 Stück	CHF 250,--
Kabel 5x4 / 10x2 Adern	Gehäuse HAK20 Hybrid inkl. Grundplatte	1 Blockbezeichnungsträger 1 Trennleiste 10x2 1 UA Kassette 10x2	CHF 300,--
Kabel 10x4 / 20x2 Adern	Gehäuse HAK50 Hybrid inkl. Grundplatte	1 Blockbezeichnungsträger 2 Trennleiste 10x2 2 UA Kassette 10x2	CHF 360,--

Präsentation "Parzellenvorschlüssung" NIT-OP-WLA-TEM

Ohne Mwst

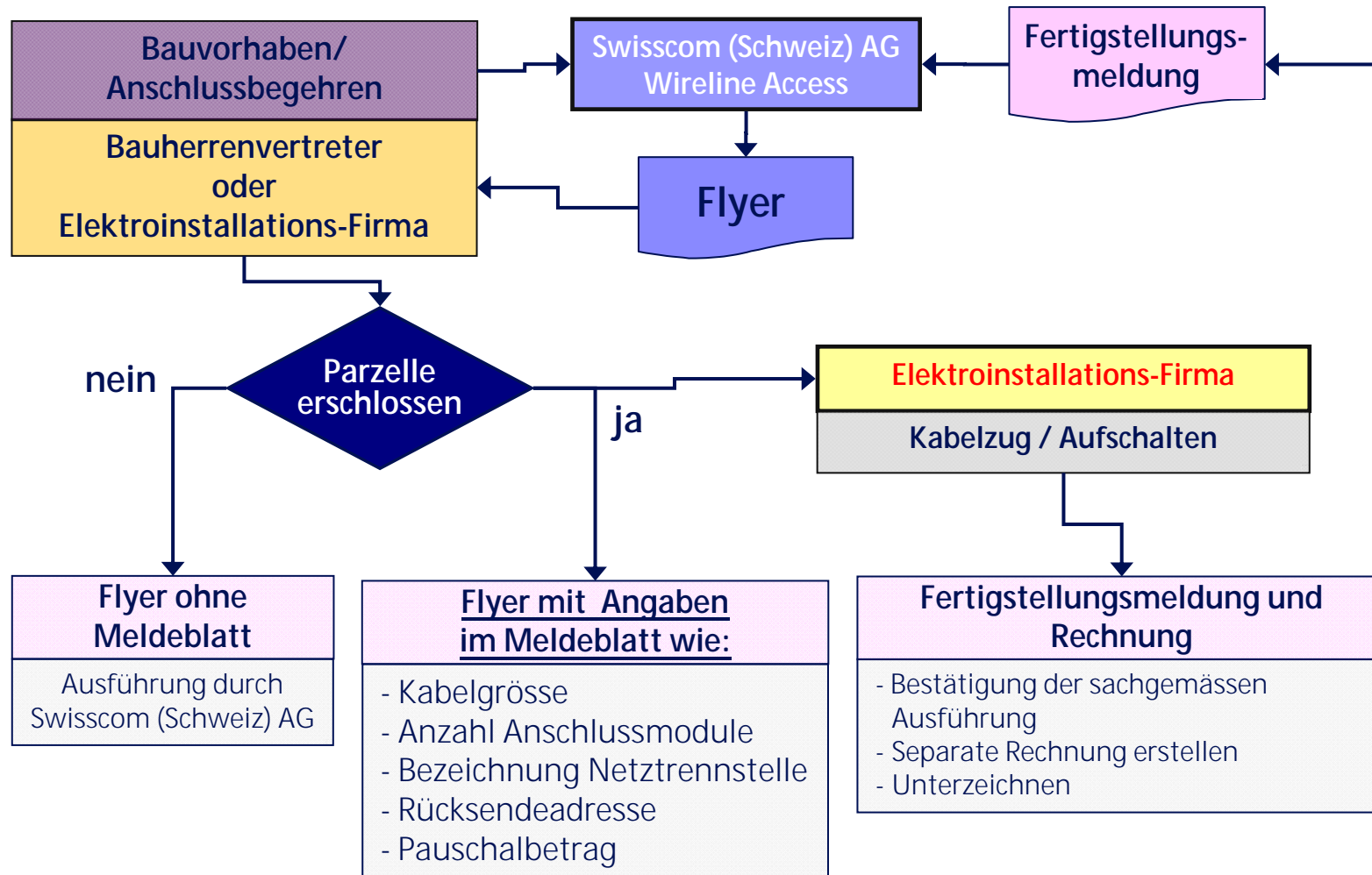


# Informationsfluss

---

# Informationsfluss

## Flyer und Beiblatt



The screenshot shows the Swisscom website interface. At the top, the 'swisscom' logo is on the left, and navigation links for 'Privatkunden', 'KMU', 'Grossunternehmen', and 'Über Swisscom' are in the center. An 'Online-Shop' link with a right-pointing arrow is on the right. A vertical navigation menu on the left lists: 'Home - Grossunternehmen', 'Wholesale', 'Produkte', 'Wireline Access', 'Festnetz-Infrastrukturerschliessung', 'Ansprechpartner', 'Bauvorhaben online anmelden', 'Verhalten im Störfall', 'Netzausbau', and 'Kontaktformular'. The main content area is titled 'Wireline Access' and features a large image of a man and a woman walking. Below the image are six information boxes, each with a blue header and a right-pointing arrow icon. A red arrow labeled 'PZVE' points to the 'Festnetz-Infrastrukturerschliessung' box. A grey arrow labeled 'Wireline Access' points to the 'Ansprechpartner' box. The right sidebar contains three sections: 'Partner-Login', 'Wichtige Bemerkung', and 'Fotowettbewerb "Achtung Leitung!"'. The Swisscom logo is at the bottom right.

**swisscom** | Privatkunden | KMU | **Grossunternehmen** | Über Swisscom | Online-Shop ➔

Home - Grossunternehmen  
Wholesale  
Produkte  
Wireline Access  
Festnetz-Infrastrukturerschliessung  
Ansprechpartner  
Bauvorhaben online anmelden  
Verhalten im Störfall  
Netzausbau  
Kontaktformular

**Wireline Access**

Wireline Access ist verantwortlich für die Planung, Projektierung, Ausführung und Wartung der physischen Netzinfrastruktur von Swisscom (Schweiz) AG.

➔ **Netzausbau**  
Sie können als Partnerfirma (Total- und/oder Montageunternehmen) von Swisscom (Schweiz) AG aktuelle Dokumente, Formulare, Verträge etc. zum Netzausbau abrufen.

➔ **Planauskunft**  
Jetzt können Sie, wann immer Sie möchten, einfach und schnell Ihre Planauskünfte im Internet beziehen. Swisscom (Schweiz) AG hat dazu die Applikation „Maponline“ entwickelt. Mit der Eingabe von Suchbegriffen kann der gewünschte Plan angezeigt und in der gewünschten Grösse ausgedruckt werden.

➔ **Festnetz-Infrastrukturerschliessung**  
Die Anleitungen zum Erstellen von unterirdischen und oberirdischen Anschlüssen sowie ein Anfrageformular für einen physikalischen Anschluss an das Swisscom Festnetz liegen als PDF-Format zum Ausdrucken für Sie bereit.  
Bei Parzellenvorerschliessung wird die Kabelreserve in der Parzelle im Voraus zur Verfügung gestellt, so dass der Einzug und das Aufschalten des Anschlusses zu jedem gewünschten Termin durch den Elektroinstallateur erfolgen kann.

➔ **Bauvorhaben online anmelden**  
Hier finden Sie ein Formular für die online Anmeldung Ihres Bauvorhabens. Dieses Formular dient nur der Erschliessung der/des Gebäude/s und ersetzt die Anmeldung der Telekommunikationsanschlüsse nicht.

➔ **Verhalten im Störfall**  
Hier finden Sie das Vorgehen für die Meldung von Störungen oder Beschädigungen am Kabelnetz der Swisscom (Schweiz) AG.

➔ **Ansprechpartner**  
Mit dieser Suchmaschine finden Sie die Ansprechstelle von Wireline Access für Ihr Bauvorhaben.

➔ **Partner-Login**  
Aktuellen Lieferanten-Dokumenten zu Netzausbau

**Wichtige Bemerkung**  
Die durch Wireline Access zur Verfügung gestellten Informationen und Funktionen betreffen nur den Bereich des physischen Netzbaus von Swisscom (Schweiz) AG und sind für unsere Partner bestimmt. Unsere Hauptpartner sind: Bauherren, Elektroinstallateure, Elektroplaner, Architektur- und Ingenieurbüros, Bauunternehmungen, Werke, Gemeinden, Kantone und Lieferanten.

➔ **Fotowettbewerb "Achtung Leitung!"**  
Liebe Tiefbauer und Gartenbauer, hier sehen Sie die bisher eingereichten Fotos zum Wettbewerb. Falls Sie unsere Postsendung mit dem Wettbewerbsmaterial nicht erhalten haben oder nicht genügend Material für Ihre Firma beilieg, können Sie [hier](#) weitere Unterlagen bestellen.

**PZVE**

**Wireline Access**

**swisscom**



# www.swisscom.ch/networks

Home - Grossunternehmen  
Wholesale  
Produkte  
Wireline Access  
Technische Dokumente  
Ansprechpartner  
Bauvorhaben online anmelden  
Parzellenvorerschliessung  
Verhalten im Störfall  
Netzausbau  
Kontaktformular

Mit dieser Suchmaschine finden Sie die Ansprechstelle von Access Networks für Ihr Bauvorhaben.

Ergänzen Sie eine der untenstehenden Suchmöglichkeiten mit Ihren Angaben:

Standort ihres Bauvorhabens:

PLZ:

Ort:

---

**Swisscom (Schweiz) AG**  
Wireline Access, Area Center  
Administration Bern  
Postfach / Genfergasse 14  
3050 Bern

Tel-Nr: 031 342 91 54 (Mo-Fr 7:30-12:00 / 13:00-17:00)  
Fax: 031 342 51 97  
[Access.ProjectsBE2@swisscom.com](mailto:Access.ProjectsBE2@swisscom.com)

---

**Vielen Dank für Ihre Aufmerksamkeit  
und  
auf eine gute Zusammenarbeit mit  
Swisscom (Schweiz) AG**